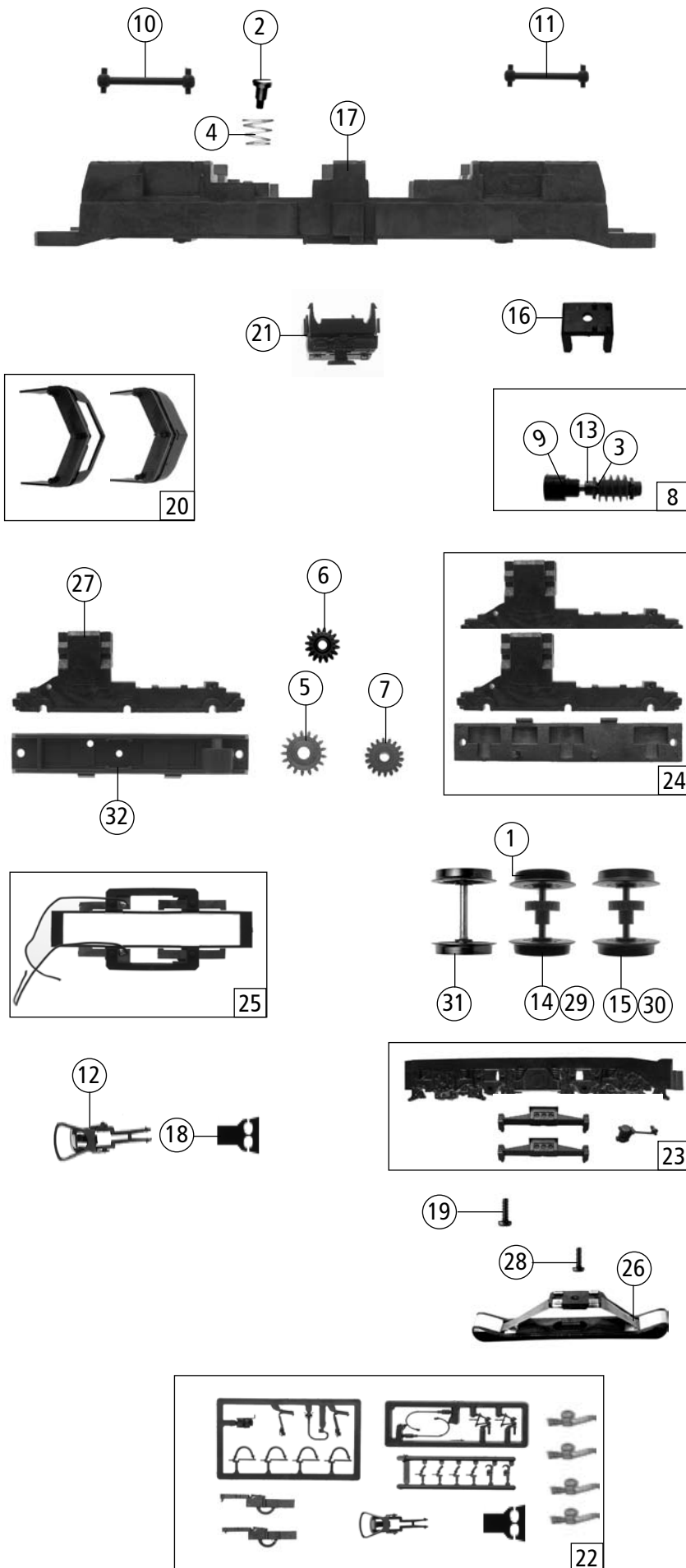


Pos. Nr. Pos.no.	Beschreibung Description	Art.-Nr. Art.no.	Preisgruppe Price bracket
63770	SBB Ae 6/6	≡	
69770	SBB Ae 6/6	~	
1	Motor Motor	85060	57
2	Pantograph Pantograph	85324	38
3	Schraube M2X6 Screw M2X6	85670	2
4	Kardanschale kurz 1,5mm Cardan shell short 1,5mm	87129	3
5	Platine komplett Printed circuit assembly	87863	51
6	Lokpfeife Messing Loko whistle brass	88002	6
7	Dachleitungsisolator Main roof wire insulator	88020	2
8	Druckluftschliter Pressure gas switch	88024	3
9	Antenne Antenna	88030	4
10	Papierzuschnitt 20x40/0,15mm Paper isolation 20x40/0,15mm	89793	2
11	Brückenstecker Connector	100644	7
12	Hauptleitungsatz Roof wire set	100701	16
13	Führerstand Drivers cab	100703	6
14	Stirnwapen Front slade	100705	5
15	Laufstegsatz Gangway set	100707	15
16	Umlaufblechsatz Gangway set	106492	9
17	Isolatorsatz Insulating set	106495	13
18	Hochspannisolator High volatere crossing	106496	2
19	TS - Auftritte + Auftritthaltegriff Part set steps + steps handles	106497	10
20	Griffstange Nirosta Hand railwhite	106498	4
21	Oberleitungskontakt Overehed supply connector	107673	3
22	Drahtlampe 16V Light bulb 16V	109321	10
23	E-Lokführer Loco driver	110407	5
24	GF-Schraube M2X6 GF-Screw M2X6	114828	2
25	TS - Fensterhintergrund Part set window background	123146	12
26	Gehäuse komplett Betr. Nr. 610 492-1 Body assembly no. 610 492-1	123147	72
27	Puffer flach Buffer flat	123152	2
28	Puffer gewölbt Buffer vaulted	123153	2
29	TS-Griffstangen Part set handrail	123154	7
30	TS-Scheibenwischer Part set Windshield wiper	123155	7
31	TS-Fenster + Leuchstäbe Part set window, light transmission	123156	13
32	Trafoentlüftung Transformer ventilation	123157	2
33	TS - Antenne + Steckdose Parts set antenna + plug socket	123158	4
~Wechselstrom AC			
34	Decoder Motorola lastgeregelt Decoder Motorola load reg.	10738	---



Pos. Nr. Pos.no.	Beschreibung Description	Art.-Nr. Art.no.	Preisgruppe Price bracket
63770	SBB Ae 6/6		
69770	SBB Ae 6/6	~	
1	Hafringsatz 10 Stk. Traction tires set 10 pieces	40070	---
2	FK-Schraube FK-Screw	85704	3
3	Beilagscheibe Washer	86108	2
4	Feder Spring	86202	2
5	Zahnrad Z=17/0,4G Gear Z=17	86418	2
6	Schneckenrad doppel Double worm gear	86419	4
7	Zwischenrad Gear	86480	2
8	Schneckenrad Worm set	86799	24
9	Kardanschale 8,9mm Cardan bearing 8,9mm	87145	2
10	Kardanwelle lang Cardan axle long	87209	4
11	Kardanwelle Cardan axle	89210	4
12	Standardkupplung komplett Coupling standard	89246	5
13	Lager für Schneckenachse Worm axle bearing	89749	6
14	Radsatz m. Zahnrad mit 2 Hafringen Wheelset with gear with 2 traction tires	90845	20
15	Radsatz m. Zahnrad ohne Hafringe Wheelset with gear without traction tires	90846	18
16	Schneckenrad Wormcover	94707	3
17	Grundrahmen Frame	109758	30
18	Kupplungskammer Coupling holder	110416	2
19	GF-Schraube M2X5 GF-Screw M2X5	114966	2
20	TS-Schürze mit u. ohne Schlitz Part set track clearer with and without slot	123144	10
21	Batteriekasten Battery box	123145	7
22	Zurüstbeutel Bag with accessories	123148	18
23	TS - Blende + Steckteile Parts set bogie	123149	14
24	TS - Getriebekasten, Deckel, Boden Gear parts set	123150	24
25	Kontakthalter komplett Current contact frame assembly	123151	14
Wechselstrom / AC			
26	Schleifer 46 mm Collector 46 mm	86031	---
27	Getriebeteil Gear box	100723	17
28	Schraube M1,6X5 Screw M1,6X5	115269	2
29	Radsatz mit Zahnrad mit 2 Hafringen Wheelset with gear with 2 traction tires	90847	20
30	Radsatz mit Zahnrad ohne Hafringe Wheelset with gear without traction tires	90848	18
31	Radsatz ohne Zahnrad ohne Hafringe Wheelset without gear without traction tires	90849	16
32	Getriebeboden Gear bottom	123159	12

Ersatzteile erhalten Sie bei Ihrem Fachhändler, oder Ihrer Landesvertretung.

You can order your Replacement Parts at your local dealer, your country representative.